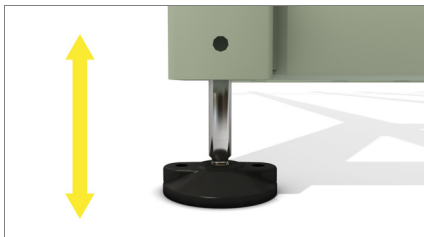


pl #1

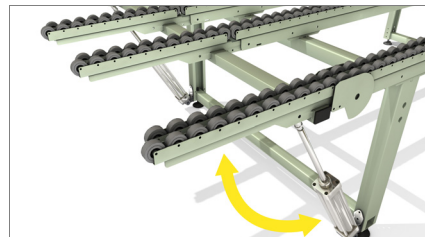
Link

Stół rolkowy do przenoszenia ram



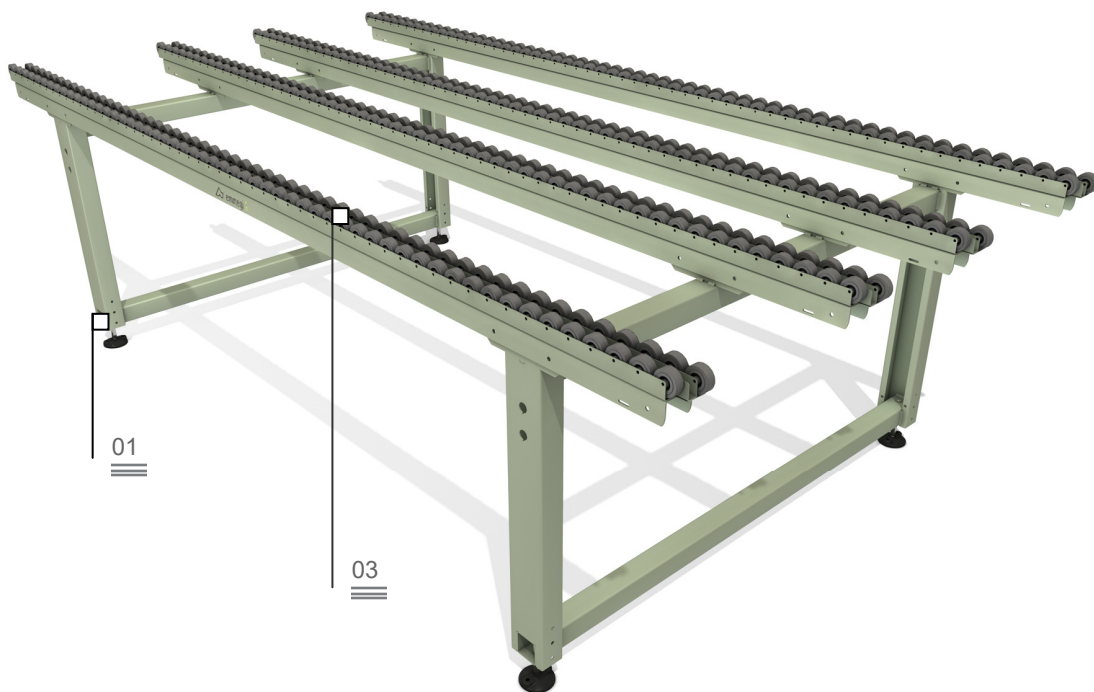
Regulowane nóżki

01



Przenośnik rolkowy
przechylny

02



01

03

W racjonalizacji i optymalizacji cyklu produkcyjnego ważną rolę odgrywa zaprojektowanie prawidłowego przepływu materiałów, bez względu na to, czy dotyczy ono półwyrobów, elementów w fazie montażu czy gotowych produktów. Linia logistyczna Emmegi proponuje przedsiębiorstwom konkretne rozwiązania na wszystkie potrzeby dotyczące magazynowania, przenoszenia czy montażu produktów.

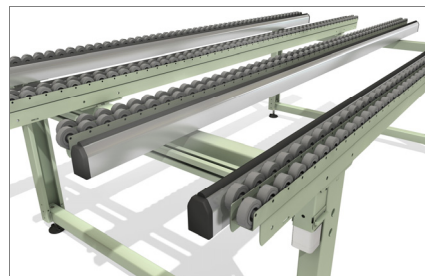
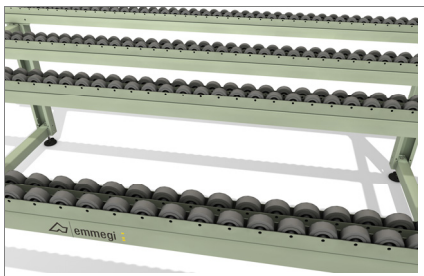
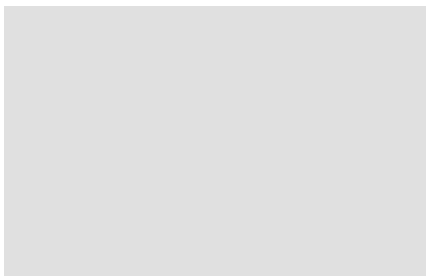
Link to stół rolkowy, który pozwala na połączenie stanowisk montażowych i na niezwykle łatwe przenoszenie nawet bardzo ciężkich ram.

Stół rolkowy

03

Stół z miękkiego PCW
antyślizgowy

04



Link

Stół rolkowy do przenoszenia ram

01

Regulowane nóżki

Nóżki regulowane na wysokość pozwalają na prawidłowe ustawienie stołu roboczego na żądanej wysokości oraz na dokładne zrównanie go z innymi produktami Linii Dynamicznej. Ponadto umożliwiają zamocowanie go do podłogi za pomocą odpowiednich otworów.

02

Przenośnik rolkowy przechyłny

Płaszczyzna przesuwu składa się z rzędów rolek pokrytych miękkim PCW, dwa końce przenośnika, prawy i lewy, mogą być przechyłne dzięki zamontowanym siłownikom pneumatycznym (opcjonalnie).

03

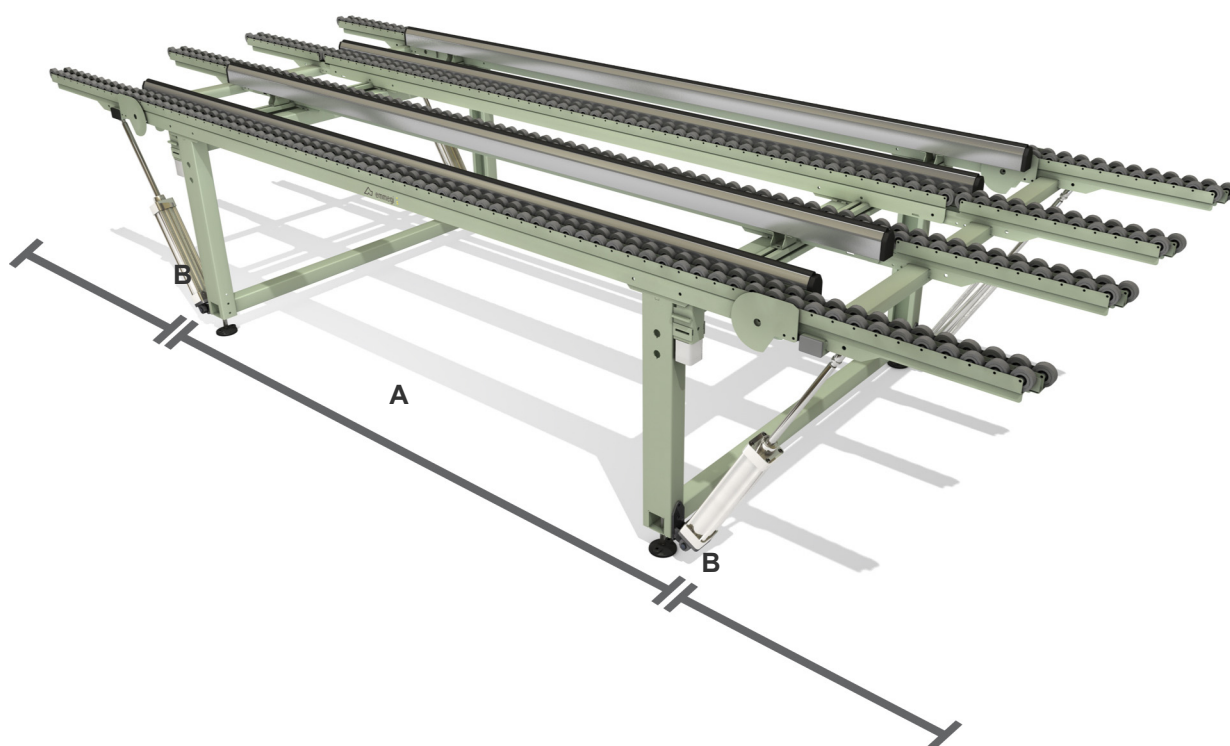
Stół rolkowy

Blat stołu charakteryzuje się występowaniem licznych rolek pokrytych gumą odporną na zarysowania, które zapewniają dużą prędkość przesuwu ramy.

04

Stół z miękkiego PCW antypoślizgowy

Opcjonalnie maszynę można wyposażyć w blat wykonany z miękkiego PCW. Stół roboczy wykonany z miękkiego PCW gwarantuje wysoki współczynnik tarcia, co jest przydatne w fazie montażowej.



CHARAKTERYSTYKA TECHNICZNA

Długość (według modelu) (mm) - A	1.400 2.000 2.500 3.000
Szerokość (według modelu) (mm)	1.400 1.600
Maks. obciążenie na 400 mm na stole przechyłnym (kg)	250
Liczba zainstalowanych rzędów rolek (według szerokości 1 400 / 1 600)	3 / 4
Długość przenośnika rolkowego przechyłnego (mm) - B	594
Przenośnik rolkowy przechyłny lewy	o
Przenośnik rolkowy przechyłny prawy	o
Stół roboczy	o
Zużycie powietrza (NI/cykl)	26