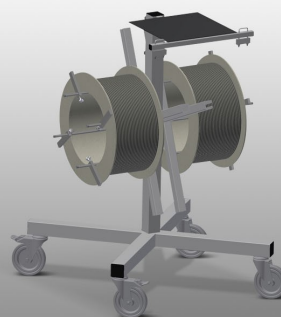




## DW 2

Transport i wózki

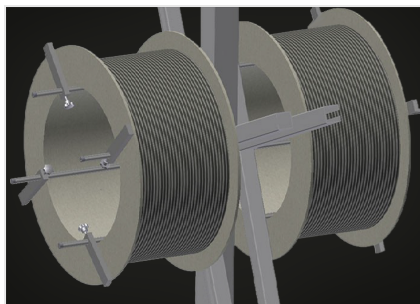


Wózek do mocowania i transportu rolek z uszczelkami. Stabilna konstrukcja stalowa. Dwa mocowania szpuli. Niezbędne do wkładania uszczelki. Regulowany dla dowolnej średnicy szpuli. Półka narzędziowa. Cztery kółka zwrotne, z których dwa mają hamulec.



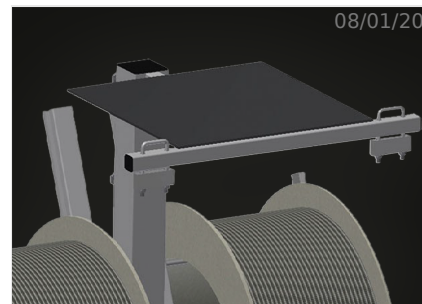
### Kółka zwrotne

Cztery kółka zwrotne, z czego dwa z blokadą zapewniają znaczną ruchomość i łatwą, bezpieczną obsługę



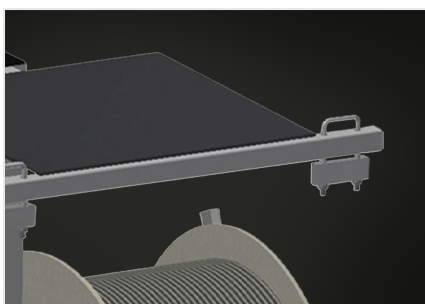
### Mocowanie szpuli

Do mocowania dwóch rolek uszczelnień. Szpule nastawne do wielkości rolek



### Półka na narzędzia

Praktyczna półka na narzędzia na wysokości roboczej



### Hamulec zabezpieczający

Hamulec zabezpieczający przed odjazdem



## SPECYFIKACJE

Długość (mm)	700
Szerokość (mm)	700
Wysokość (mm)	1.005
Uchwyt szpuli	2
Maksymalna średnica szpuli (mm)	750
Maksymalna szerokość szpuli (mm)	250
Waga (kg)	25
Średnica kół obrotowych (mm)	125
Koła obrotowe	4
Koła obrotowe z odbojem blokującym	2

włączony ●    dostępny ○