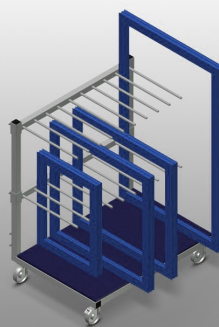


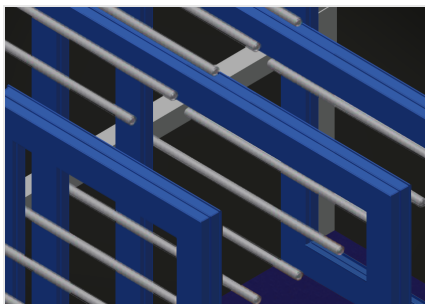


RF 1000

Transport i wózki

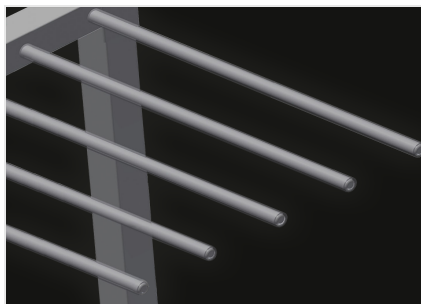


Wózek do transportu ram i skrzydeł. Stabilna konstrukcja stalowa. Wózek z rozdzielonymi przegorami do transportu i przechowywania ram i skrzydeł. Podłoga wykonana z twardego drewna. Przegrody na dziewięć ram. Regulowana wysokość przegrody. Cztery kółka, z których dwa mają blokadę. Opcja: osłona z tworzywa sztucznego.



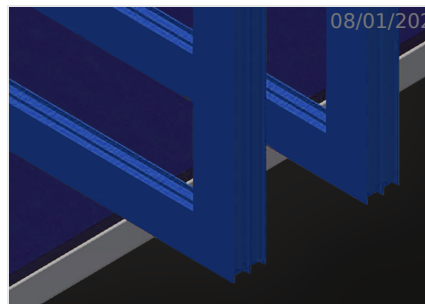
Prosty załadunek i rozładunek

Każdy element natychmiast w zasięgu ręki



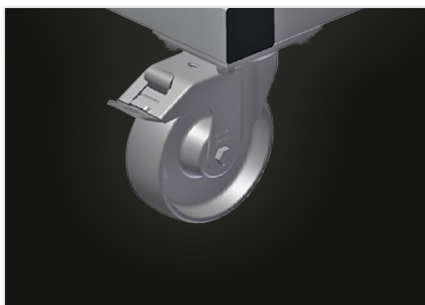
Wózek z przegrodami

Wózek z przegrodami z regulacją wysokości. Szerokość przegrody 100 mm. Głębokość przegrody 540 mm



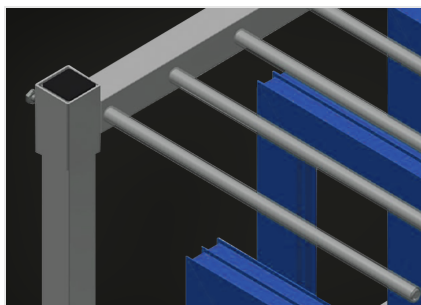
Podstawa wózka

Podstawa wykonana z twardego drewna



Kółka zwrotne

Cztery kółka zwrotne, z czego dwa z blokadą zapewniają znaczną ruchomość i łatwą, bezpieczną obsługę



Ośłona z tworzywa sztucznego (Opcjonalnie)

Wszystkie powierzchnie robocze pokryte są antypoślizgową warstwą PCW, co pozwala uniknąć uszkodzenia powierzchni przy przechowywaniu



SPECYFIKACJE

Długość (mm)	1.180
Szerokość (mm)	850
Wysokość (mm)	1.360
Separatory	2
Przedziały	9
Średnica kół obrotowych (mm)	125
Koła obrotowe	4
Koła obrotowe z odbojem blokującym	2
Szerokość przedziału (mm)	100
Głębokość przedziału (mm)	540
Wysokość podparcia (mm)	1.150
Waga (kg)	65
Ładowność (kg)	400
Plastikowa osłona	<input type="checkbox"/>

włączony ● dostępny ○