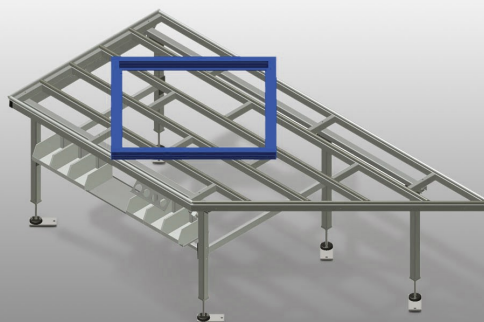


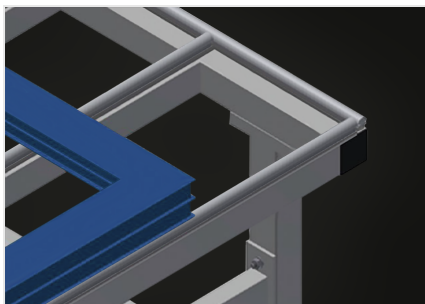


HT 2045 L

Montaż i logistyka

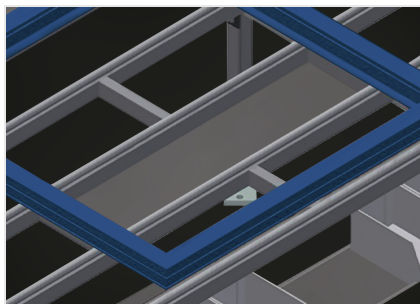


Stół poziomy przeznaczony do wszystkich prac na ramach i skrzydłach. Stabilna konstrukcja stalowa. Stół roboczy z poprzeczką, stosowany jako stół przelotowy w linii produkcyjnej lub w strefie buforowej. Stół montażowy przeznaczony do wszystkich prac na ramie i skrzydle. Powierzchnia robocza: listwy ślizgowe z tworzywa sztucznego. Półka narzędziowa do odkładania akcesoriów i narzędzi. Regulowany w pionie. Łatwy montaż w systemie modułowym. Opcje: na życzenie możliwość dostawy z listwami szczotkowymi; na życzenie możliwość dostawy z listwami pokrytymi filcem (dla elementów drewnianych); na życzenie możliwość dostawy z listwami gumowymi (dla elementów aluminiowych); listwy rolkowe; uchwyt narzędziowy; przyłącze sprężonego powietrza, poczwórne; półka z sześcioma pojemnikami z tworzywa; nakładka rombowa, kompl. do 90°; nakładka trójkątna, kompl. do rzędu. STÓŁ POZIOMY – STÓŁ PRAWY 45° HT 2045 R: patrz – stół lewy 45° HT 2045 L.



Powierzchnia robocza

Powierzchnia robocza: listwy ślizgowe z tworzywa sztucznego



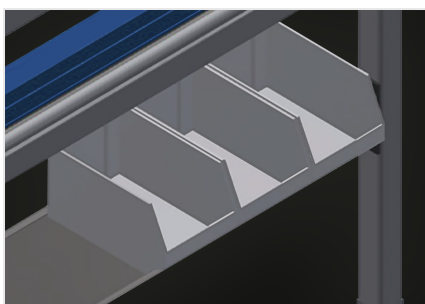
Półka narzędziowa

Półka narzędziowa do odkładania akcesoriów i narzędzi



Regulacja wysokości

Możliwość dostosowania wysokości, wysokość robocza regulowana na stopkach w zakresie 850 - 1000 mm



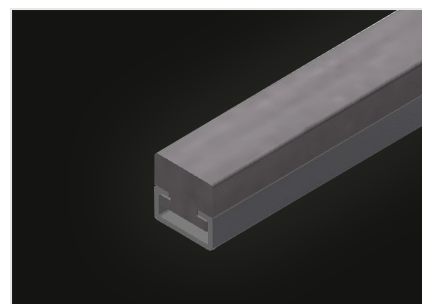
Półka (Opcjonalnie)

Półka z 6 pojemnikami z tworzywa sztucznego do niewielkich akcesoriów, okuć i śrub



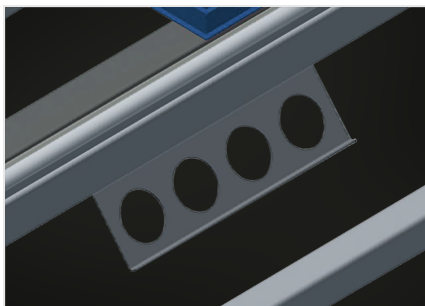
Listwy szczotkowe (Opcjonalnie)

Powierzchnia robocza: listwy szczotkowe



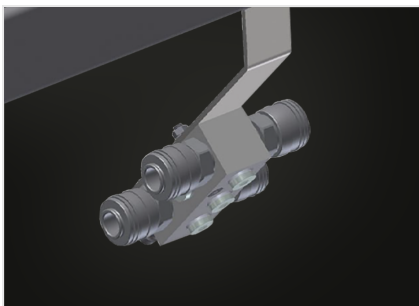
Listwy filcowe (Opcjonalnie)

Powierzchnia robocza: listwy pokryte filcem



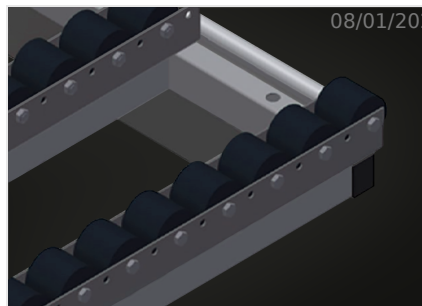
Uchwyt narzędziowy (Opcjonalnie)

Uchwyt narzędziowy do narzędzi pneumatycznych lub elektrycznych



Przyłącze sprężonego powietrza, poczwórne (Opcjonalnie)

Przyłącze sprężonego powietrza, poczwórne do podłączania narzędzi pneumatycznych



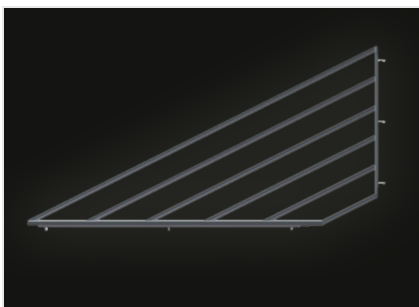
Listwy rolkowe, kompl. (Opcjonalnie)

Rolki z tworzywa sztucznego z powłoką poliamidową, łożyska ślizgowe, Siła nośna na rolkę 60 kg, sprawny transport i wygodna obsługa elementów PCW



Nakładka rombowa, kompl. do 90° (Opcjonalnie)

Powierzchnia robocza: listwy szczotkowe, powierzchnia robocza: listwy pokryte filcem, powierzchnia robocza: listwy z gumowym profilem grzybkowym, powierzchnia robocza: listwy rolkowe kompl. do PCW



Nakładka trójkątna, kompl. do rzędu (Opcjonalnie)

Powierzchnia robocza: listwy szczotkowe, powierzchnia robocza: listwy pokryte filcem, powierzchnia robocza: listwy z gumowym profilem grzybkowym, powierzchnia robocza: listwy rolkowe kompl. do PCW



SPECYFIKACJE

Długość (mm)	2.850
Szerokość (mm)	1.300
Wysokość (mm)	850 ± 1.000
Waga (kg)	100
Regulowana wysokość	<input checked="" type="checkbox"/>
Blat do odkładania narzędzi i akcesoriów	<input checked="" type="checkbox"/>
Blat z listwami szczotkowymi	<input type="checkbox"/>
Blat z listwami filcowymi	<input type="checkbox"/>
Blat z listwami gumowymi	<input type="checkbox"/>
Wspornik rolek	<input type="checkbox"/>
Uchwyt narzędziowy	<input type="checkbox"/>
Poczwórne przyłącze sprężonego powietrza	<input type="checkbox"/>
Blat	<input type="checkbox"/>

włączony ● dostępny ○