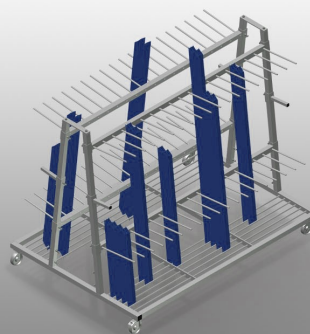


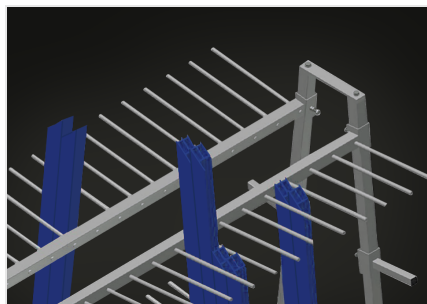


PWS 4000

Transport i wózki

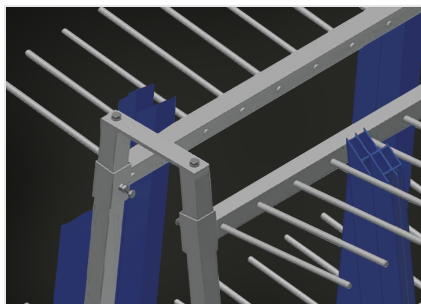


Wózek do pionowego składowania i transportu profili aluminiowych. Stabilna konstrukcja stalowa. Transport pionowy profili. Wózek na profile może być ładowany z obu stron. 18 przegród po każdej stronie. Łatwy załadunek i rozładunek. Pojemność na 120 - 160 profili. Regulowana wysokość przegród. Podstawa wykonana z siatki prętowej. Cztery kółka, z których dwa z blokadą. Opcje: plastikowa osłona do PWS 4000.



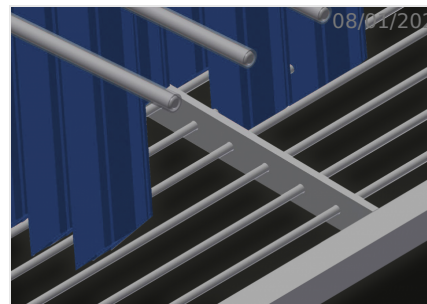
Prosty załadunek i rozładunek

Dwustronny załadunek wózka profilowego



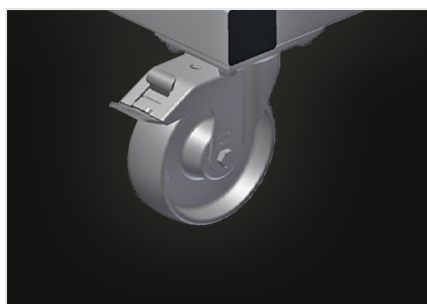
Wózek z przegrodami

Wózek z przegrodami z regulacją wysokości. Szerokość przegrody 100 mm. Głębokość przegrody 400 mm



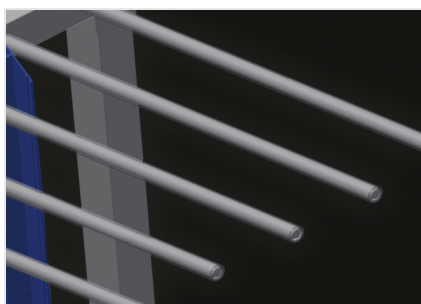
Podstawa wózka

Podstawa wykonana z listew profilowych



Kółka zwrotne

Cztery kółka zwrotne, z czego dwa z blokadą zapewniają znaczną ruchomość i łatwą, bezpieczną obsługę



Ośłona z tworzywa sztucznego (Opcjonalnie)

Wszystkie powierzchnie robocze pokryte są antypoślizgową warstwą PCW, co pozwala uniknąć uszkodzenia powierzchni przy przechowywaniu



SPECYFIKACJE

Długość (mm)	2.230
Szerokość (mm)	1.560
Wysokość (mm)	1.850
Separatory	4
Przedziały	36
Średnica kół obrotowych (mm)	125
Szerokość przedziału (mm)	100
Głębokość przedziału (mm)	400
Wysokość podparcia (mm)	1.620
Waga (kg)	200
Ładowność (kg)	600
Liczba sztang profilu	120 - 160
Wózek transportowy profilu z załadunkiem z obu stron	<input checked="" type="radio"/>
Przedziały na stronę	18
Powierzchnia podporowa z podłożem kratowym	<input checked="" type="radio"/>
Plastikowa osłona	<input type="radio"/>

włączony ● dostępny ○